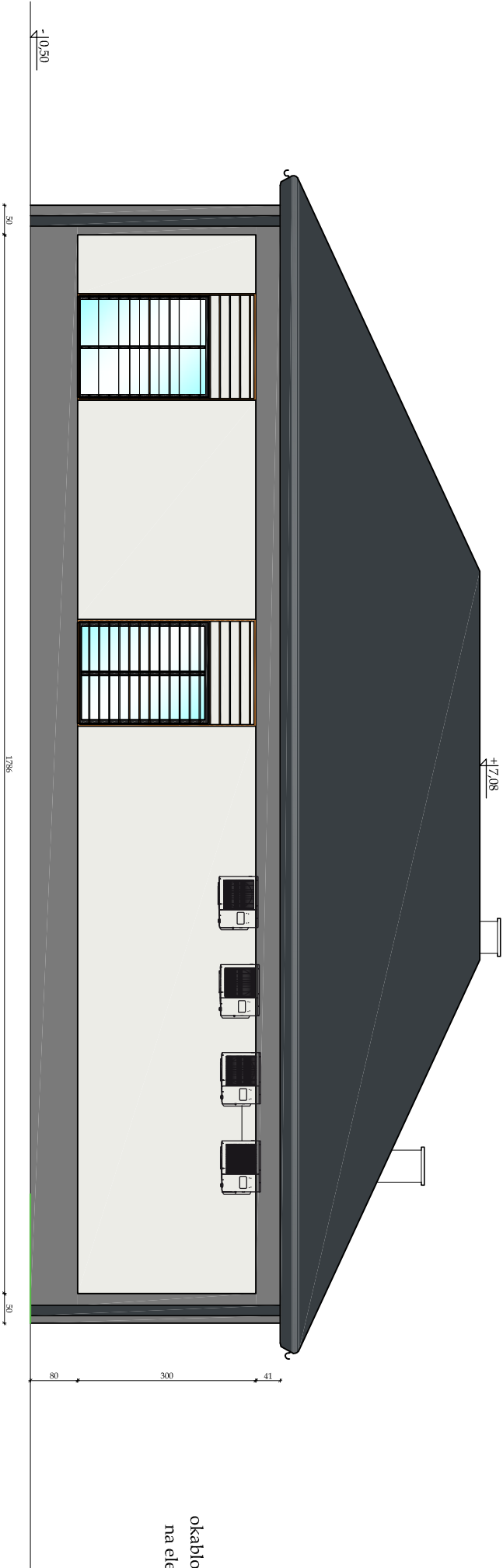


Dach, stolarka - RAL9004

Elewacja rama - RAL7016

Elewacja wypełnienie - RAL9003

Miejsce na tablicę informacyjną



okablowanie instalacji freonowej należy prowadzić na elewacji w systemowych korytkach w kolorze zgodnym z kolorystyką elewacji

### UWAGA!

1. Rysunki architektury należy rozpatrywać łącznie z pozostałymi rysunkami, opisami i projektami branżowymi.
2. Projekt stanowi opracowanie łączne i należy go rozpatrywać całościowo.
3. Elementy nie ujęte na rysunkach, a ujęte w opisie lub odwrotnie, należy traktować tak jakby były ujęte w obu częściach dokumentacji projektowej
4. Wszystkie podane wymiary, poziomy i specyficzne należy zweryfikować na budowie i przed dokonaniem zamówień.
5. Przed zamówieniem stolarki wymiary otworów należy sprawdzić na budowie.
6. Do wykorzystania należy stosować materiały i wyroby dopuszczone do obrotu i stosowania w budownictwie na terenie RP i EU, posiadające odpowiednie atesty
7. Całość prac należy wykonać zgodnie z zasadami sztuki budowlanej, obowiązującymi przepisami sanitarnymi, BHP i PPOŻ, obowiązującymi polskim normami, normami branżowymi, strukcjami producentów oraz obowiązującymi warunkami wykonania i odbioru robót.
8. Elementy drewniane należy zabezpieczyć środkiem owadobójczym i grzybobójczym, a także zabezpieczyć przeciwogniowo preparatem ogniochronnym.
9. Drzwi do pomieszczeń higieniczno - sanitarnych z otworami wentylacyjnymi dołem o przekroju 0,022m<sup>2</sup>
10. Wszystkie wątpliwości i rozbieżności należy konsultować z projektantem.

PSJPROJECT®

ul. Urszulińska 6/3,  
33-100 Tarnobrzeg  
tel. 509-694-785  
e-mail:biuro@psjproject.com.pl  
www.psjproject.com.pl

PSJ PROJECT

ul. Urszulińska 6/3,  
33-100 Tarnobrzeg  
tel. 509-694-785  
e-mail:biuro@psjproject.com.pl  
www.psjproject.com.pl

TEMAT INWESTYCJI:  
BUDOWA BUDYNKU UŚLUGOWEGO DOCELOWEJ SIEDZIBY PLACÓWKI TERENOWEJ KASY ROLNICZEGO UBEZPIECZENIA SPOŁECZNEGO W MIEJSCU WRAZ Z INSTALACJAMI ORAZ ZEWNĘTRZNYMI ODCINKAMI INALTACJI WODKAN, ELEKTRYCZNEJ, TELETECHNICZNEJ, DZ NR 1341/11341/4, OBRĘB 1 STARE MIASTO, JEDN. EWID. 181101\_1

ADRES INWESTYCJI:  
DZ. NR 1341/2, 1341/4, OBRĘB 1 STARE MIASTO, JEDN. EIWD. 181101\_1

INWESTOR:  
KASA ROLNICZEGO UBEZPIECZENIA SPOŁECZNEGO W WARSZAWIE ODDZIAŁ REGIONALNY W RZESZOWIE  
UL. SŁOWACKIEGO 7, 35-060 RZESZÓW

PROJEKTANT:  
mgr inż. arch. **Paweł Michoń**  
nr upr. w specj. architektonicznej MPPIA/048/2007

SPRAWDZAJĄCY:  
mgr inż. arch. **Sylwia Madejska-Mosor**  
nr upr. w specj. architektonicznej MPPIA/007/2015

FAZA: PROJEKT WYKONAWCZY

BRANŻA: architektura

DATA: 11.2019

SKALA: 1:100

RYS. NR:  
**A-4**